

Neste *bip*

Nova versão do Rumo	1
Assistente para configuração da integração contábil	2
Férias coletivas	3
Nova Logo da Piori	3
Mensagem de Natal e Ano Novo	4
Confira o conteúdo das edições anteriores	5

Você sabia ?

- ✓ Que os Lançamentos, Balanços e Transferências de receitas e despesas podem ser excluídas através da data de inclusão?
- ✓ Que o Rumo importa as notas fiscais de serviço da prefeitura de Marechal Cândido Rondon/PR?
- ✓ Que o Rumo faz automaticamente o reajuste de salário retroativo por motivo de dissídio coletivo?

Perdeu algum bip ?

acesse o portal de documentação do Rumo e faça o download
rumodoc.piori.com.br

Nova versão do Rumo

Conforme anunciado, a partir de 01/12/2011 a Piori publicou a nova versão do Rumo, com uma nova interface, um novo visual, e algumas funcionalidades novas. O objetivo da alteração visual é tornar o sistema mais agradável, menos cansativo, e em sintonia com as novas tecnologias.

As novas funcionalidades já publicadas são:

- Chamadas ao Alô Piori diretamente pelo Rumo, sem necessidade de abrir um navegador de internet. O acesso a esta funcionalidade está em Ajuda/Solicitar Suporte por Chat (Alô Piori).
- Importação de arquivos magnéticos EFD ICMS/IPI. Agora você pode importar todos os lançamentos fiscais, com todos os detalhes necessários e exigidos pela SPED fiscal (EFD ICMS/IPI), diretamente do sistema de automação usado pelo seu cliente.

Novas funcionalidades no futuro

Assim que as últimas arestas da nova interface forem aparadas, vamos publicar novas funcionalidades. Algumas delas já estão “no forno” e serão publicadas em breve, como:

- Controle de acesso às funções do sistema, para melhorar a segurança e a privacidade das informações.
- Bloqueios de funções e períodos. Com esta função você vai poder impedir alterações acidentais em períodos já fechados, tanto no sistema de contabilidade e do fiscal, como também no sistema de folha. Como exemplo podemos citar o caso de apuração do ICMS de um mês, que, depois de conferida e ‘bloqueada’, não poderá ser alterada ou excluída sem o prévio desbloqueio.

Apesar dos testes exaustivos, existe a possibilidade de algum problema não ter sido detectado nesta fase.

Se você perceber algum problema, nos avise, pois assim poderemos corrigi-lo no menor tempo possível. E se você tiver alguma sugestão sobre novas funcionalidades, entre em contato conosco. Nosso objetivo é tornar o Rumo uma ferramenta que faça exatamente o que você espera dela, e um pouco mais.

Assistente para configuração da integração contábil

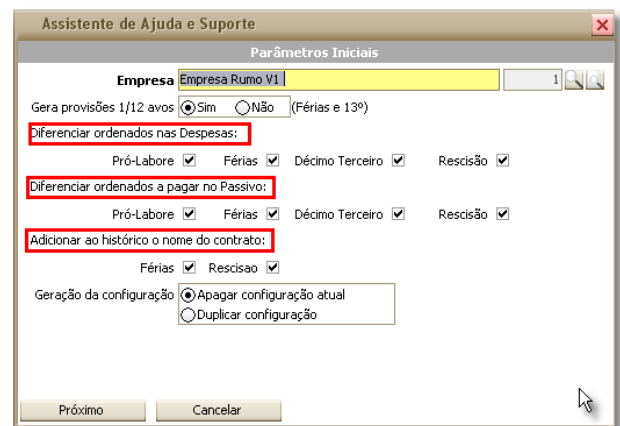
Esse assistente irá agilizar o processo de integração contábil, gerando os grupos e os seus respectivos lançamentos contábeis. Essa rotina pode ser acessada através da configuração da integração contábil em: Arquivos/Folha/Integração Contábil.

Ao clicar no botão Criar Grupos, o Rumo criará os grupos contábeis como: Remuneração, Horas Extras, FGTS, Salário Família, Faltas, etc., e associará aos eventos. Posteriormente, deverá solicitar algumas informações sobre o nível de detalhamento (separação de eventos).

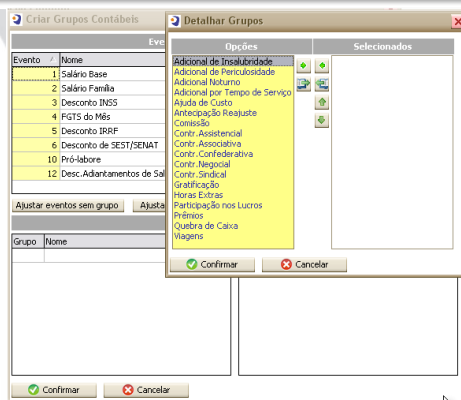
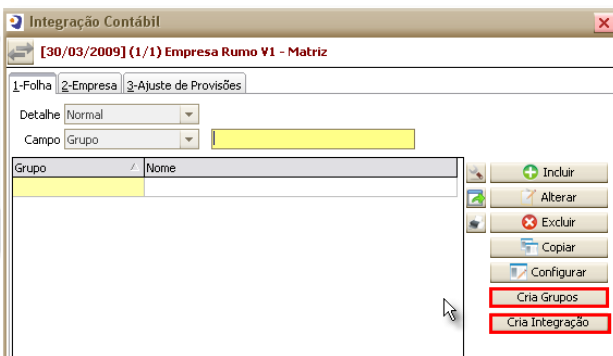
Alguns eventos de sindicato, por exemplo, podem exigir uma conta diferenciada no plano de contas, por isso, atendendo a esses casos, poderá ser configurado conforme a política da empresa.

- Botão **Ajustar Eventos sem Grupo**: Esta opção associa todos eventos não configurados para seu grupo correspondente.
- Botão **Ajustar Todos os Eventos**: Esta opção associa todos os eventos independentes dos que já estão configurados.

Depois da criação dos grupos contábeis, poderá ser acessado o assistente de configuração dos lançamentos na contabilidade. Ao acessar a opção Criar Integração, neste assistente, o Rumo criará as configurações da integração com base nos grupos anteriormente gerados. Também criará os lançamentos padrão caso não existir.



Na tela inicial, serão solicitados parâmetros de como está estruturado o plano de contas da empresa. Com base nessas configurações, o Rumo solicitará nas próximas telas as principais contas que servirão de base para a criação dos lançamentos padrão.



Férias coletivas

As férias coletivas são concedidas, de forma simultânea, a todos os empregados de determinados estabelecimentos ou setores de uma empresa, independente de terem sido completados ou não os respectivos períodos aquisitivos.

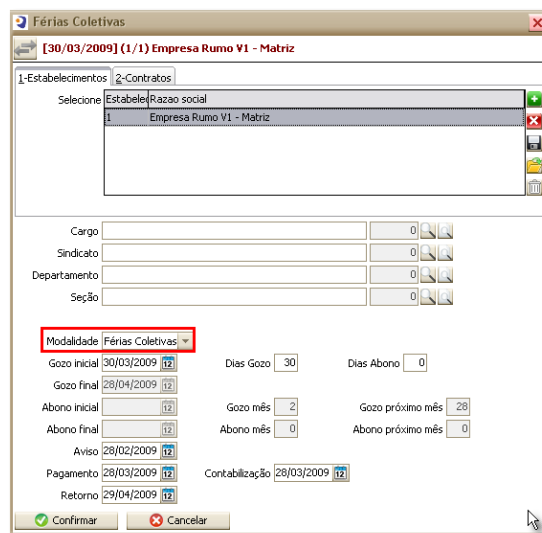
O empregado só fará jus às férias após cada período completo de 12 meses de vigência do contrato de trabalho. Entretanto, quando forem férias coletivas, o empregado que tiver menos de um ano de casa, cujo período esteja incompleto, estará também impedido de prestar o serviço.

Nesses casos, o funcionário com direito inferior ao das férias coletivas terá seu período aquisitivo alterado. A contagem de um novo período aquisitivo iniciará a partir do primeiro dia das férias coletivas, ficando quitado o primeiro período.

Esse controle o sistema faz automaticamente, e para fazer o devido lançamento de férias, acesse: menu *Lançamentos >> Folha >> Férias* e no menu lateral *Opções >> Férias Coletivas*.

1° Na tela, é possível gerar as férias coletivas para vários estabelecimentos simultaneamente, assim como filtrar por cargo, sindicato, departamento e seção.

2° No campo Modalidade selecione a opção de *Férias Coletivas*. Informe o gozo inicial e ao lado os



dias de gozo e dias de abono, caso houver.

3° Para gerar os recibos das férias, acesse o menu *Recibos >> Férias* e depois no menu lateral clique no botão *Opções* e selecione *Gerar Recibos*.

4° Para impressão, acesse o menu *Relatórios >> Folha >> Impressão de recibos*. Seguidamente na tela, selecione no campo *Tipo de Folha*, *Férias*.

Nova Logomarca da Piori

Conforme divulgamos nos últimos informativos, a Piori vem passando por uma série de melhorias no atendimento, desenvolvimento, gestão, isto é, a Piori está implantando uma cultura de inovação.

Parte deste projeto de evolução é apresentar uma marca forte e que represente esta nova fase. Com esta finalidade foi feito o refinamento de nossa logomarca:

“A concepção desta nova logo partiu da simplicidade de um formato circular representando uma continuidade, rapidez e agilidade. Com a cor azul pretendemos passar mais confiança, seriedade e sobriedade. Com a utilização de uma fonte simples porém encorpada e de cor preta queremos demonstrar consistência.”



A partir de agora, esta será a marca registrada da empresa, a qual estará identificada em todos os nossos documentos, notas fiscais...

É a Piori buscando melhorar e crescer sempre com foco em você amigo Cliente e Parceiro.



Mensagem de Natal e Ano Novo



Mais um ano está chegando ao seu final,
E a graça de Cristo paira sobre todos nós.
É momento de refletir sobre nossa vida,
Saber agradecer pelas nossas conquistas e reconhecer o
Valor de nossos fracassos, para podermos renascer em
Espírito no novo ano que se aproxima.
Natal é tempo de renovarmos a nossa fé no Salvador,
Tempo de entregarmos nossa vida a Ele,
Pois Ele nos guia pelo merecido caminho.
Que saibamos sempre, não apenas nessa época,
Ter consciência das tantas bênçãos recebidas
E do misericordioso amor que Jesus nos dedica.
Que possamos nos tornar pessoas melhores
Para nós mesmos, para os nossos familiares e amigos.
São os votos da equipe Piori Sistemas à você Cliente.
Que neste novo ano que se anuncia reforce
A nossa parceria
E continuemos crescendo juntos!
Feliz Natal e Próspero Ano Novo!



Confira o conteúdo das edições anteriores...

Edição 015 - Novembro/2011

- Novo Cálculo para Aviso Prévio
- Como funciona o MEI na Sefip
- Importação de notas fiscais de arquivos magnéticos
- Copiar dados contábeis para uma nova empresa
- Novo Endereço da Piori

Edição 014 - Outubro/2011

- Vem aí o novo Rumo
- EFD ICMS/IPI
- Importação de NFe de entrada do site RFB

Edição 013 - Setembro/2011

- Dificuldades na geração da EFD ICMS
- Como funciona o Salário-Família
- Requerimento do Seguro-Desemprego pela Internet
- Projeto Lixo Eletrônico Rondon-IT
- CNAEF para o Sefip

Edição 012 - Agosto/2011

- Importação de Arquivo EFD
- Conciliações Contábeis
- Reajuste de Salário Retroativo
- Rescisão Complementar por Reajuste de Salário Retroativo
- Nova tabela de INSS e Salário - Família

Edição 011 - Julho/2011

- Pesquisa do Rumo
- Controle de Vencimentos de Exames Médicos
- Lançamento dos Planos de Saúde na DIRF
- Novo Conectividade Social ICP
- Atualização do Servidor Firebird para versão 2.5



● Folha de Pagamento

Recibos de pagamento, Férias, Rescisões, RAIS, DIRF, CAGED, SEFIP, GRRF, GPS, IRRF...

● Contabilidade

SPED Contábil, importação de extratos bancários, Diário, Razão, Balancete...

Agilize seu trabalho alterando lançamentos diretamente a partir de razão e diário em tela.

● LALUR

Apuração do lucro real, parte A e B. Integrado aos lançamentos contábeis e impressão do livro oficial.

● CIAP

Cadastro dos bens, controle dos créditos, integrado à apuração do ICMS, livro modelos C e D.

● Escrita Fiscal

Apuração de ICMS, ISS, PIS, COFINS, Simples Nacional, Emissão de Livros de Entrada e Saída, **SPED Fiscal**, **DACON**, **Importação de NFe...**

● Cópia de Segurança

Com este módulo, o sistema faz diariamente uma cópia de segurança e a envia para o Data Center da Piori.

A segurança de seus dados fora de sua empresa.